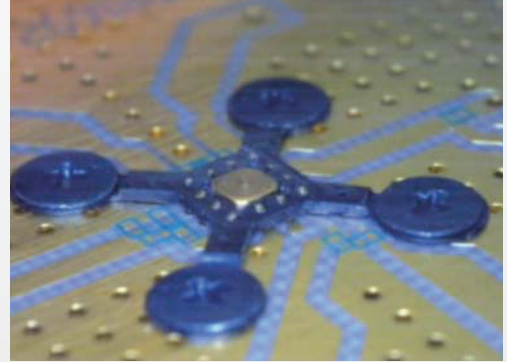


Iコンタクト・ソケット

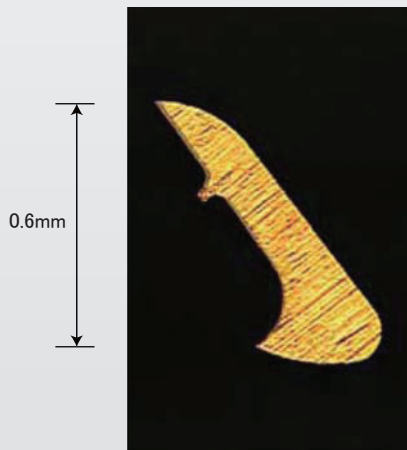
I-Contact・Semi-Custom socket

特 長 【 Features 】

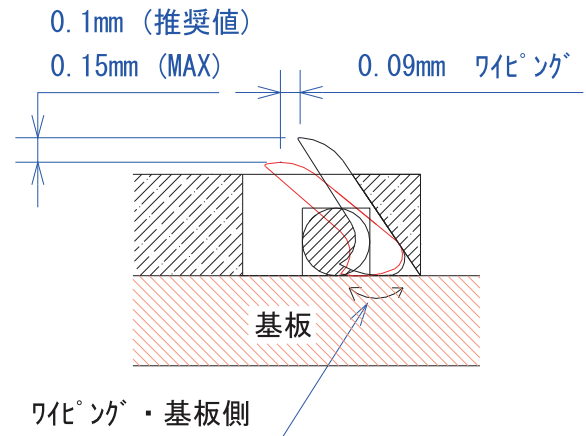
- ◆ 狭ピッチ (0.3mm) への対応可能です。
Narrow pitch (0.3mm) is applicable.
- ◆ 長寿命: 10万回 (指定条件による)
Long Life: 100,000 times operations. (on specified conditions)
- ◆ 高周波対応: 10GHz対応
High Frequency Characteristics.: 10GHz correspondence.
- ◆ 豊富なパッケージ対応 SOP, SSOP, TSSOP, QFP, QFN, PLCC, LCC
Adjustable to SOP, SSOP, TSSOP, QFP, QFN, PLCC and LCC.
- ◆ メンテナンス性: ソケット単体状態でもIコンタクトは外れませんのでメンテナンス作業は簡易です。
Since it does not separate from I-contact in the State of socket simple substance, maintenance work is simple.



Iコンタクト
I-Contact



動作概略図
A schematic view of operation



DUT側、基板側双方でワイピング動作を行います。
安定した低接触抵抗が維持できる機構になっています。

エラストマー【Elastomer】

型 名 (Part)	MR-G0020-8U
断 面 (Section)	Φ0.3
硬 度 (Hardness)	8U

Iコンタクト【I-Contact】

型 名 (Part)	CM114W-0101M3	CM114W-0151M3
母材質 (Base Material)	ベリリウム銅 (BeCu)	
暑さ (Thickness)	100 μm	150 μm
メッキ (Plated)	Au合金メッキ (1~2 μm)	

I-Contact・ソケット

I-Contact・Semi-Custom socket

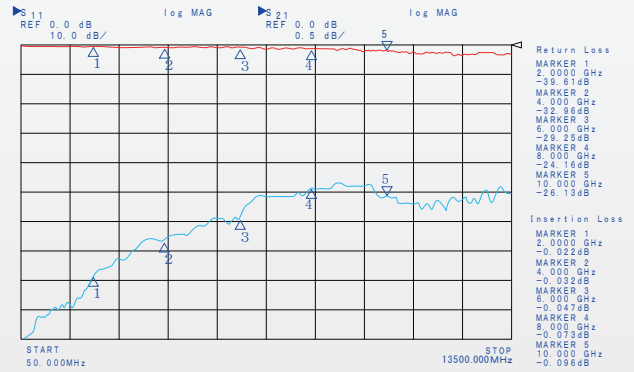
高周波特性【RF Date】

インサージョン・ロス
Insertion Loss

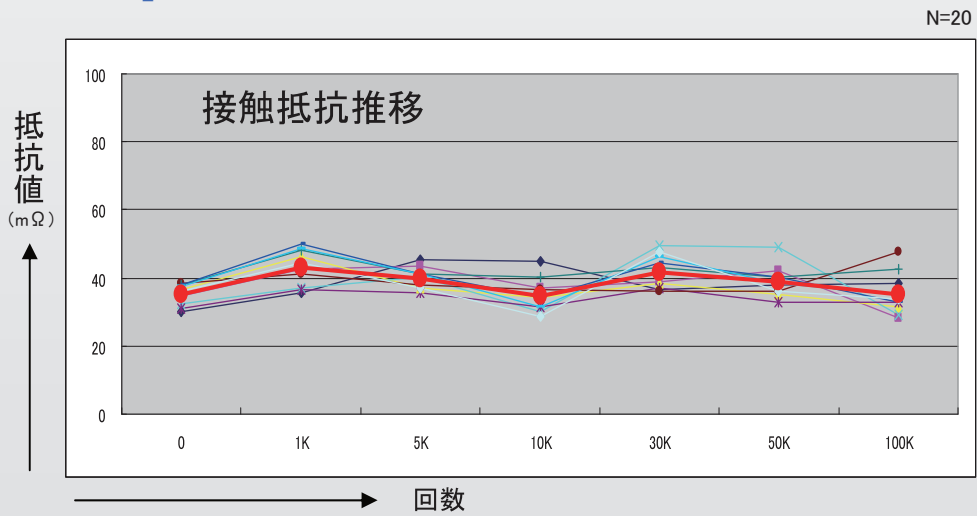
2GHz: -0.022dB
4GHz: -0.032dB
6GHz: -0.047dB
8GHz: -0.073dB
10GHz: -0.096dB

リターン・ロス
Return Los

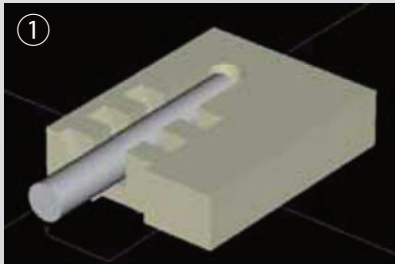
2GHz: -39.61dB
4GHz: -32.96dB
6GHz: -29.25dB
8GHz: -24.16dB
10GHz: -26.13dB



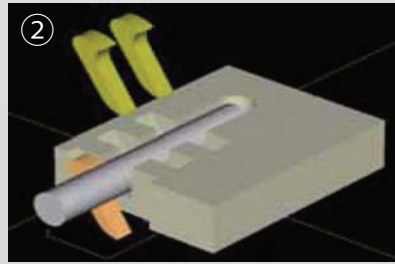
寿命試験【Life Date】



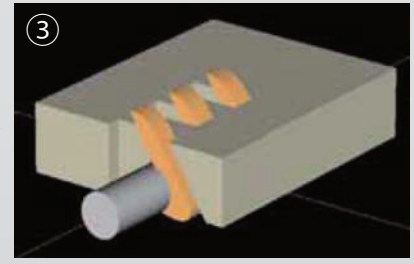
組立て手順



- ハウジングにエラストマーを挿入
- An elastomer is inserted in a housing.



- ハウジング底面よりI-Contactsを挿入
- I-Contacts is inserted from the housing bottom.



- 基板に固定して完成
(この状態でI-Contactsは脱落しません。)
- It fixes to a substrate and completes.
(I-Contacts does not drop out in the state.)